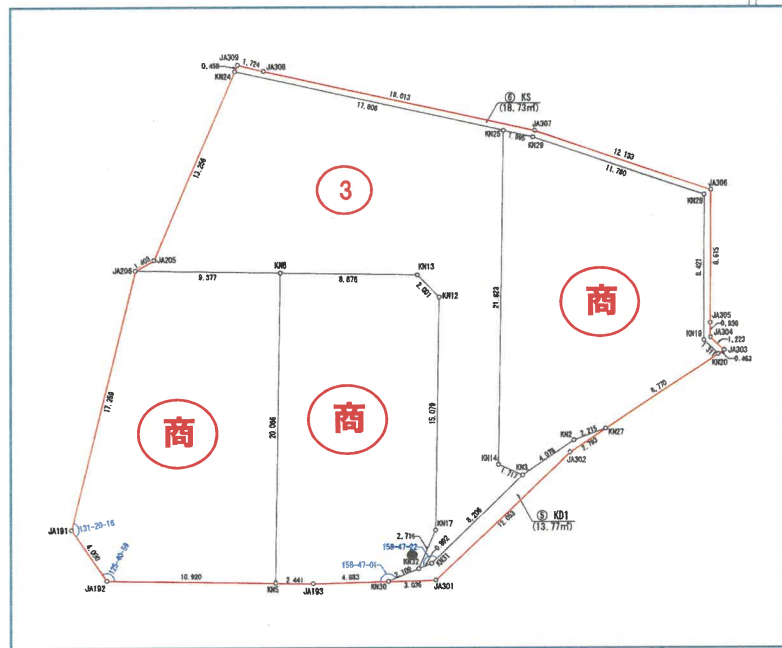


四日市市桜町 新規宅地分譲

区画No.	面積 m ²	面積 坪	坪単価(万円)	売却価格(円)	備考
1	229.54	69.43	16.0	商 11,100,000	
2	201.32	60.89	16.5	商 10,040,000	電柱あり
3	299.85	90.70	12.5	11,330,000	
4	228.34	69.07	16.0	商 11,050,000	



物件種目	売地		
最適用途	住宅用地		
最寄駅	近鉄湯の山線「桜」駅		
土地面積	左記参照		
価格	左記参照		
所在地	四日市市桜町		
交通	近鉄湯の山線「桜」駅 徒歩11分		
土地権利	所有権	地目	宅地
都市計画	市街化区域	用途地域	第一種住居地域
建ぺい率	60%	容積率	200%
他の制限	景観法 建築基準法22条区域		
地勢	平坦		
引渡条件	完成後引渡し		
現況	田	引渡日	相談
開発許可	四日市市指令開発 第XY15 050069号		
完成日	令和6年11月予定		
設備	電気 公共上下水道 プロパンガス		
備考	水道負担金 121,000円 固定資産税清算金別途必要		

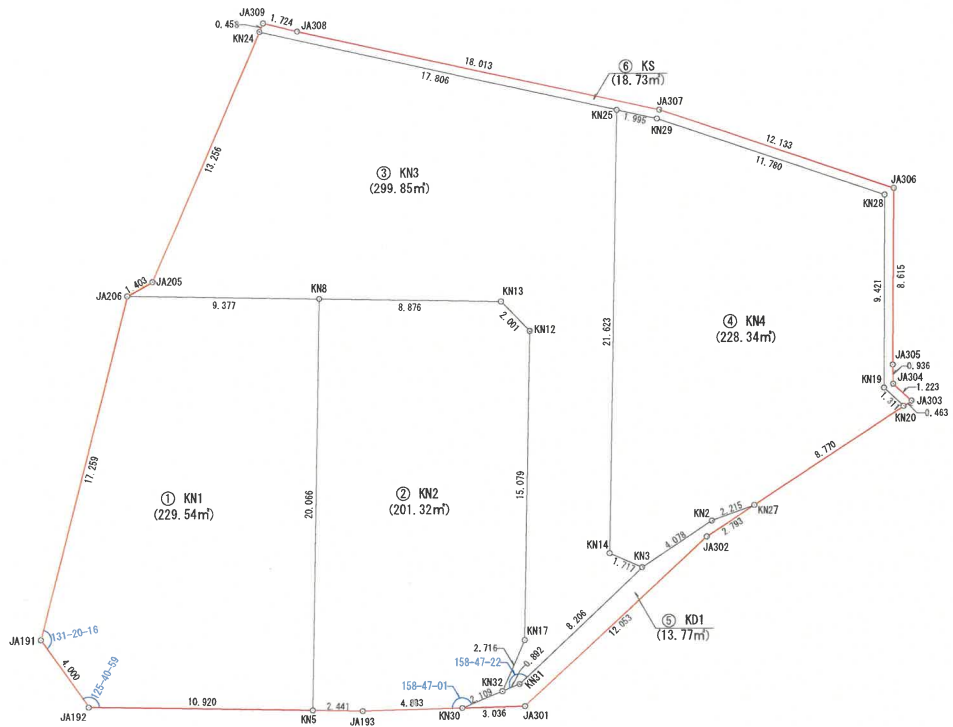


■図面と現況が相違する場合は現況優先させていただきます。

三重県知事免許 (14) 第 746 号
三重北農業協同組合 資産管理開発課

〒510-0074 四日市市鶯の森一丁目5番19号
 TEL: 059-354-8890
 FAX: 059-355-6282

■手数料: 不要
 ■取引態様: 売主
 ■情報公開日: 令和6年7月



地番 ① KN1				
NO	X _n	Y _n	X _n · (Y _{n+1} - Y _{n-1})	距離
JA206	-111558.104	48946.567	-1644366.452960	9.377
KN8	-111558.965	48955.904	-836246.001640	20.065
KN5	-111578.946	48954.063	-1418728.298390	10.520
JA192	-111577.944	48943.189	-1439243.896556	4.000
JA191	-111574.495	48941.164	-376898.644110	17.259
合計			459.099336	
合計面積			229.5496680	
地積			229.54 m	

地番 ② KN2				
NO	X _n	Y _n	X _n · (Y _{n+1} - Y _{n-1})	距離
KN8	-111558.965	48955.904	-1191449.745200	8.876
KN13	-111559.780	48964.743	-1128761.854040	2.001
KN12	-111561.319	48966.022	-11713.938495	15.079
KN17	-111576.334	48964.638	295788.861434	2.716
KN32	-111578.736	48963.371	364527.790512	2.109
KN30	-111579.404	48961.371	767331.561308	4.893
JA193	-111579.170	48958.484	815420.574260	2.441
KN5	-111578.946	48954.063	65831.578140	20.066
合計			402.644009	
合計面積			201.3220045	
地積			201.32 m	

地番 ③ KN3				
NO	X _n	Y _n	X _n · (Y _{n+1} - Y _{n-1})	距離
KN4	-111545.747	48953.953	-2583957.229255	17.806
KN25	-111550.884	48971.002	-1680514.067460	21.623
KN14	-111572.416	48969.018	51992.745856	1.717
KN3	-111573.218	48970.536	535663.019618	8.206
KN31	-111578.454	48964.217	799459.622910	0.892
KN32	-111578.736	48963.371	-46974.647856	2.716
KN17	-111576.334	48964.638	-295788.861434	15.079
KN12	-111561.319	48966.022	-11713.938495	2.001
KN13	-111559.780	48964.743	-1128761.854040	8.876
KN8	-111558.965	48955.904	2027695.747840	9.377
JA206	-111558.104	48946.567	899939.224968	1.403
JA205	-111557.508	48947.837	-823963.754088	13.256
合計			599.716544	
合計面積			299.8583220	
地積			299.85 m	

地番 ④ KN4				
NO	X _n	Y _n	X _n · (Y _{n+1} - Y _{n-1})	距離
KN25	-111550.884	48971.002	-434379.142296	1.995
KN29	-111551.459	48972.912	-1424177.477053	11.780
KN28	-111556.031	48983.769	-1127608.361348	9.421
KN19	-111565.422	48983.020	-15172.897392	1.311
KN20	-111566.389	48983.905	-750093.613255	8.770
KN27	-111570.624	48976.225	1094954.102936	2.215
KN2	-111571.219	48974.091	634728.664891	4.078
KN3	-111573.218	48970.536	566010.934914	1.717
KN14	-111572.416	48969.018	-51992.745856	21.623
合計			456.693051	
合計面積			228.3465255	
地積			228.34 m	

地番 ⑤ KD1				
NO	X _n	Y _n	X _n · (Y _{n+1} - Y _{n-1})	距離
KN30	-111579.404	48961.371	115261.524332	2.109
KN32	-111578.736	48963.371	-317553.062656	0.892
KN31	-111578.454	48964.217	-799459.622910	8.206
KN3	-111573.218	48970.536	-1101673.954532	4.078
KN2	-111571.219	48974.091	-634728.664891	2.215
KN27	-111570.624	48976.225	34810.034688	2.793
JA302	-111571.973	48973.779	1318892.292833	12.053
JA301	-111579.548	48964.404	1384479.031584	3.036
合計			27.558448	
合計面積			13.7792240	
地積			13.77 m	

地番 ⑥ KS				
NO	X _n	Y _n	X _n · (Y _{n+1} - Y _{n-1})	距離
JA309	-111545.341	48954.164	206693.516873	0.458
KN4	-111545.747	48953.953	-1876201.287986	17.806
KN25	-111550.884	48971.002	-2114893.208766	1.995
KN29	-111551.459	48972.912	-1424177.477053	11.780
KN28	-111556.031	48983.769	-1127608.361348	9.421
KN19	-111565.422	48983.020	-15172.897392	1.311
KN20	-111566.389	48983.905	-143920.641810	0.463
JA303	-111566.165	48984.310	48969.355465	1.223
JA304	-111565.263	48983.464	85728.383036	0.936
JA305	-111564.329	48983.538	-84677.325711	8.615
JA306	-111555.743	48984.243	1168769.519411	12.133
JA307	-111551.034	48973.061	3172176.753858	18.013
JA308	-111545.865	48955.806	2107882.210905	1.724
合計			-37.461508	
合計面積			18.7307540	
地積			18.73 m	

総合計面積 991.68 m²

許可図面

件名 「JA三重北」宅地分譲に伴う造成工事 施工地名 四日市市桜町字矢形地内	図面名称 区割り計画平面図	縮尺 1:250	作図 野呂	検図 野呂	承認 野呂	作図: 令和6年1月25日修正 図面番号 3
	設計者: 土地家屋調査士・行政書士 野呂幸伸事務所					

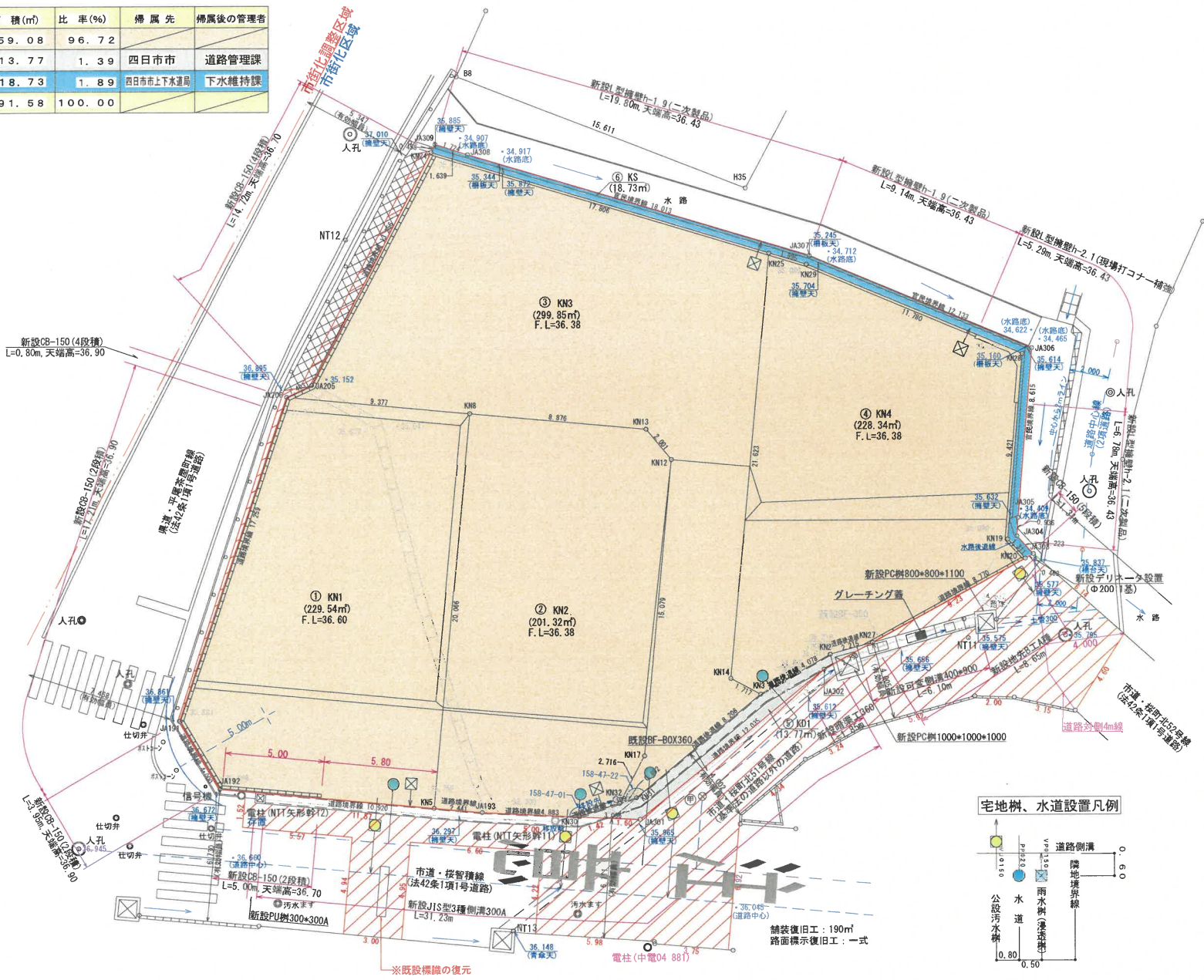
20A04。

名称	面積(m ²)	比率(%)	帰属先	帰属後の管理者
宅地	959.08	96.72		
道路	13.77	1.39	四日市市	道路管理課
水路	18.73	1.89	西日市市上下水道局	下水維持課
合計	991.58	100.00		



凡 例	
	開発区域
	区域外工事
	流水方向
	計画高
	現況高
予定建築物の用途 宅地分譲 (専用住宅・4区画)	

- 特記事項
- 擁壁支持地盤の支持力が設計支持力に満たない場合には、地盤改良もしくは置き換えにより支持力を確保のこと。
 - 擁壁損入れ深さは、擁壁高さの15/100以上かつ35cm以上
 - 盛土を行なう場合には、30cm毎にローラー等で転圧を行い十分に締め固めを行うこと。工事状況写真を完了時に提出すること。
 - コンクリート二次製品を切物で使用する場合は、隣合う標準品と一体として現場打ちとすること。また、鉄筋は適正に施工を行うこと。
 - 構造物と民間構造物は線切りを行う。
(一体とならないように注意する)
 - 舗装接合箇所には、成形目地材を使用すること。
 - セメント系固化工材による地盤改良等を行う場合は、土壌環境基準(六価クロム)の基準値を遵守すること。また、工事完了時に試験結果を提出すること。
 - 舗装復旧等に伴い既設道路中心鉄3点を亡失した際は開発者(原因者)にて復旧をこなうこと。



宅地樹、水道設置凡例



許可図面

件名 「JA三重北」宅地分譲に伴う造成工事	図面名称 土地利用計画平面図	縮尺 1:200	作図 野呂	検図承認 野呂	作図: 令和6年5月24日修正 図面番号 4
施工地名 四日市市桜町字矢形地内	事業主: JA三重北農業協同組合	設計者: 土地家屋調査士・行政書士 野呂幸伸事務所			