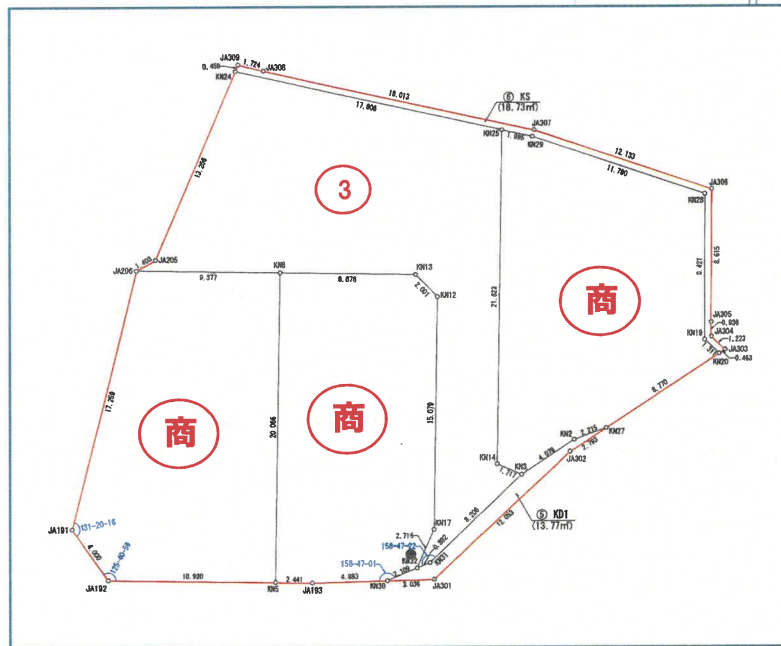


四日市市桜町 新規宅地分譲

区画No.	面積 m ²	面積 坪	坪単価(万円)	売却価格(円)	備考
1	229.54	69.43	16.0	商 11,100,000	
2	201.32	60.89	16.5	商 10,040,000	電柱あり
3	299.95	90.73	12.5	11,330,000	
4	228.32	69.07	16.0	商 11,050,000	電柱あり



物件種目	売地
最適用途	住宅用地
最寄駅	近鉄湯の山線「桜」駅
土地面積	左記参照
価格	

所在地	四日市市桜町		
交通	近鉄湯の山線「桜」駅 徒歩11分		
土地権利	所有権	地目	宅地
都市計画	市街化区域	用途地域	第一種住居地域
建ぺい率	60%	容積率	200%
他の制限	景観法 建築基準法22条区域		
地勢	平坦		
引渡条件	完成後引渡し		
現況	田	引渡日	相談
開発許可	四日市市指令開発 第XY15 050069号		
完成日	令和6年11月予定		
設備	電気 公共上下水道 プロパンガス		
備考	水道負担金 110,000円 固定資産税清算金別途必要		



■図面と現況が相違する場合は現況優先させていただきます。

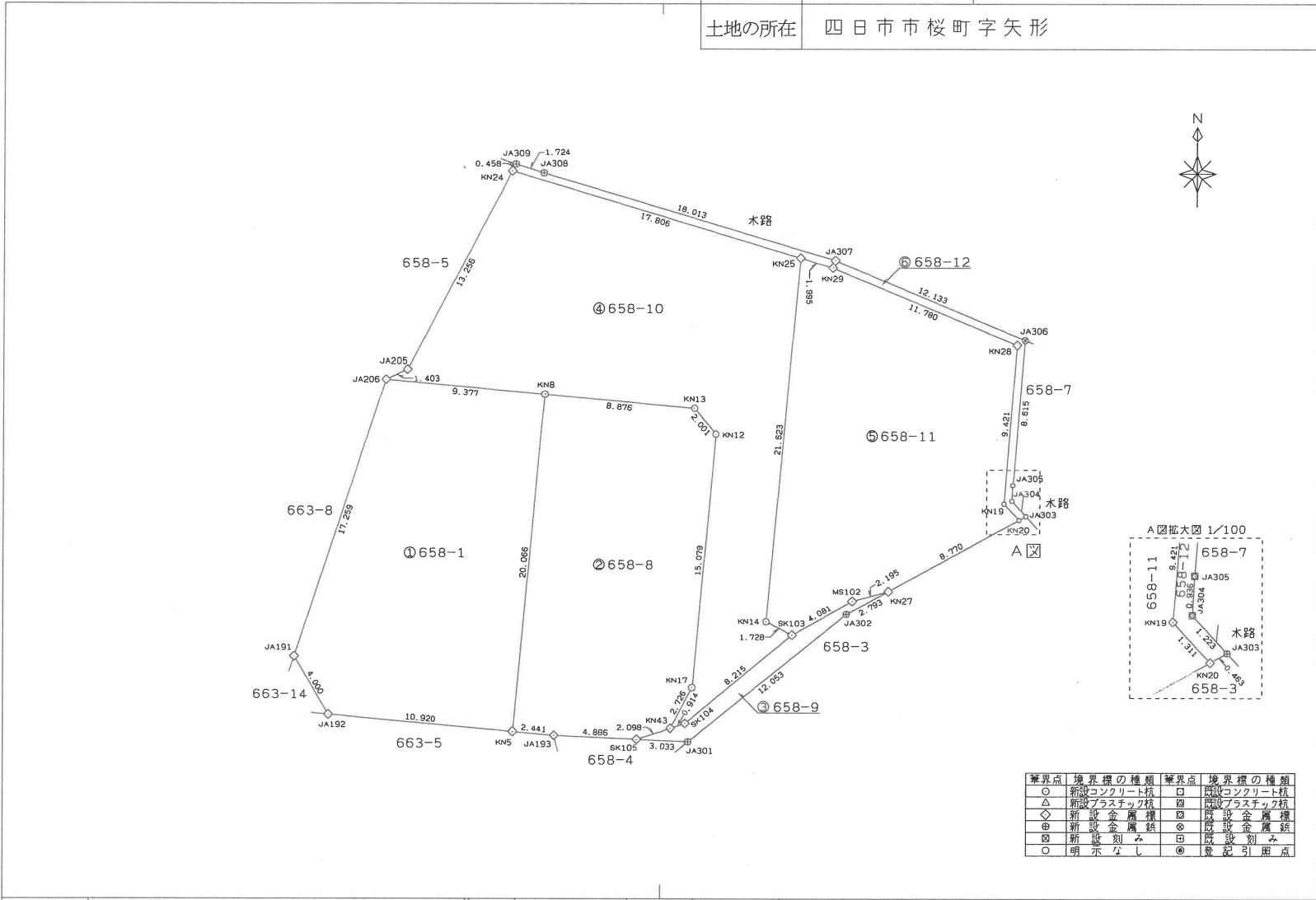
三重県知事免許 (14) 第 746 号
三重北農業協同組合 資産管理開発課

〒510-0074 四日市市鶉の森一丁目5番19号
 TEL: 059-354-8890
 FAX: 059-355-6282

■手数料: 不要
 ■取引態様: 売主
 ■情報公開日: 令和6年7月

世界測地系

地番	658-1-8 -811-12	地積測量図	1 / 3
土地の所在	四日市市桜町字矢形		



境界点	境界標の種類	境界点	境界標の種類
○	新設コンクリート杭	□	既設コンクリート杭
△	新設プラスチック杭	◇	既設プラスチック杭
◇	新設金属標	◎	既設金属標
⊙	新設金属標	⊕	既設金属標
○	明示なし	◎	登記参照点

作成者	鈴鹿市住吉町8329番地の2 土地家屋調査士 野呂 幸 伸 (令和6年10月25日作成)	縮尺	1 /	申請人	三重北農業協同組合 代表理事 生川 秀 治	縮尺	1 / 250
-----	--	----	-----	-----	--------------------------	----	---------

世界測地系

地番	658-1- 8411-12	地積測量図	2 / 3
土地の所在	四日市市桜町字矢形		

求積表

地番	④ 658-10			
NO	Xn	Yn	Xn・(Yn+1-Yn-1)	距離
JA206	-111558.104	48946.567	899939.224968	1.403
JA205	-111557.508	48947.837	-823963.754088	13.256
KN24	-111545.747	48953.953	-2583957.229255	17.806
KN25	-111550.884	48971.002	-1680514.067460	21.623
KN14	-111572.416	48969.018	50096.014784	1.728
SK103	-111573.209	48970.553	533766.231856	8.215
SK104	-111578.458	48964.234	801914.377646	0.914
KN43	-111578.745	48963.366	-45077.812980	2.726
KN17	-111576.334	48964.638	-296346.743104	15.079
KN12	-111561.319	48966.022	-11713.938495	2.001
KN13	-111559.780	48964.743	1128761.854040	8.876
KN8	-111558.965	48955.904	2027695.747840	9.377
合計			599.905752	
合計面積			299.9528760	
地積			299.95	m ²

地番	① 658-1			
NO	Xn	Yn	Xn・(Yn+1-Yn-1)	距離
JA191	-111574.495	48941.164	-376898.644110	17.259
JA206	-111558.104	48946.567	-1644366.452960	9.377
KN8	-111558.965	48955.904	-836246.001640	20.066
KN5	-111578.946	48954.063	1418726.298390	10.920
JA192	-111577.944	48943.189	1439243.899656	4.000
合計			459.099336	
合計面積			229.5496680	
地積			229.54	m ²

地番	② 658-8			
NO	Xn	Yn	Xn・(Yn+1-Yn-1)	距離
KN5	-111578.946	48954.063	65831.578140	20.066
KN8	-111558.965	48955.904	-1191449.746200	8.876
KN13	-111559.780	48964.743	-1128761.854040	2.001
KN12	-111561.319	48966.022	11713.938495	15.079
KN17	-111576.334	48964.638	296346.743104	2.726
KN43	-111578.745	48963.366	364193.023680	2.098
SK105	-111579.404	48961.374	766773.664288	4.886
JA193	-111579.170	48956.494	815755.311870	2.441
合計			402.659337	
合計面積			201.3296685	
地積			201.32	m ²

地番	③ 658-9			
NO	Xn	Yn	Xn・(Yn+1-Yn-1)	距離
SK105	-111579.404	48961.374	115819.421352	2.098
KN43	-111578.745	48963.366	-319115.210700	0.914
SK104	-111578.458	48964.234	-801914.377646	8.215
SK103	-111573.209	48970.553	-1101785.438875	4.081
MS102	-111571.207	48974.109	-632831.886104	2.195
KN27	-111570.624	48976.225	36818.305920	2.793
JA302	-111571.973	48973.779	1318892.292833	12.053
JA301	-111579.548	48964.404	1384144.292940	3.033
合計			27.399720	
合計面積			13.6998600	
地積			13.69	m ²

地番	⑤ 658-11			
NO	Xn	Yn	Xn・(Yn+1-Yn-1)	距離
KN25	-111550.884	48971.002	-434379.142296	1.995
KN29	-111551.459	48972.912	-1424177.477053	11.780
KN28	-111556.031	48983.769	-1127608.361348	9.421
KN19	-111565.422	48983.020	-15172.897392	1.311
KN20	-111566.389	48983.905	758093.613255	8.770
KN27	-111570.624	48976.225	1092945.832704	2.195
MS102	-111571.207	48974.109	632831.886104	4.081
SK103	-111573.209	48970.553	568019.207019	1.728
KN14	-111572.416	48969.018	-50096.014784	21.623
合計			456.646209	
合計面積			228.3231045	
地積			228.32	m ²

作成者	鈴鹿市住吉町8329番地の2 土地家屋調査士 野呂幸伸 (令和6年10月25日作成)	縮尺	1 /
-----	--	----	-----

申請人	三重北農業協同組合 代表理事 生川秀治	縮尺	1 /
-----	------------------------	----	-----

世界測地系

地番	658-1. -8ないし-12	地積測量図	3 / 3
土地の所在	四日市市桜町字矢形		

地番	⑥ 658-12				
NO	X _n	Y _n	X _n ・(Y _{n+1} -Y _n -1)	距離	
JA309	-111545.341	48954.164	-206693.516873	1.724	
JA308	-111545.865	48955.806	-2107882.210905	18.013	
JA307	-111551.034	48973.061	-3172176.753858	12.133	
JA306	-111555.743	48984.243	-1168769.519411	8.615	
JA305	-111564.329	48983.538	84677.325711	0.936	
JA304	-111565.263	48983.484	-86128.383036	1.223	
JA303	-111566.165	48984.310	-46969.355465	0.463	
KN20	-111566.389	48983.905	143920.641810	1.311	
KN19	-111565.422	48983.020	15172.897392	9.421	
KN28	-111556.031	48983.769	1127608.361348	11.780	
KN29	-111551.459	48972.912	1424177.477053	1.995	
KN25	-111550.884	48971.002	2114893.209756	17.806	
KN24	-111545.747	48953.953	1878207.287986	0.458	
		合計	37.461508		
	合計	面積	18.7307540		
		地積	18.73	m ²	

総合計面積	991.5859310 m ²
-------	----------------------------

既知点の名称及び座標値

点名	X座標	Y座標	備考
2002A	-111618.787	48921.163	街区三角点
20A04	-111537.438	48948.478	街区多角点
20A11	-111638.345	49092.206	街区多角点

座標系 VI

令和 4 年 1 0 月 2 8 日 測量

作成者	鈴鹿市住吉町 8 3 2 9 番地の 2 土地家屋調査士 野 呂 幸 伸 (令和 6 年 1 0 月 2 5 日作成)	縮尺	1 /	申請人	三重北農業協同組合 代表理事 生 川 秀 治	縮尺	1 /
-----	---	----	-----	-----	---------------------------	----	-----